



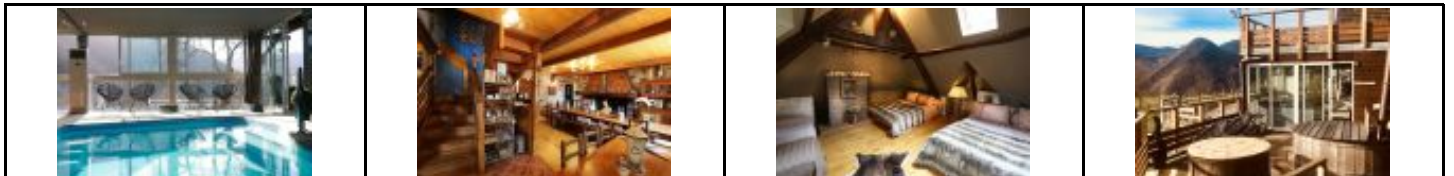
GÎTES DE FRANCE DE LA HAUTE-GARONNE



Chambres d'hôtes Le Solayan N° 31G401245 situées à BOUTX

Le Solayan est un authentique chalet de montagne, situé à 1100m d'altitude, dans un cadre préservé et sauvage, offrant un dépaysement garanti et une vue imprenable sur le massif du Cagire. Lieu idéal pour des vacances en famille ou en groupe, hiver comme été, des événements familiaux (mariages, cousinades, anniversaires...), des stages et des séminaires d'entreprise avec un espace dédié dans notre yourte. Et sur place, une restauration à base de produits locaux, fermiers et de saison. A 1h30 de Toulouse, 20mn de la station de ski du Mourtis et 1h00 du Val d'Aran espagnol.

| Classement | Capacité | Nombre chambres | Table d'hôtes | Animaux admis | Piscine sur place | Qualifications |
|------------|--------------|-----------------|---------------|---------------|-------------------|----------------|
| 4 épis | 28 personnes | 8 chambres | Non | Non | Oui | |



Plan d'accès

Adresse : Couledoux Couledoux - Le Souleignan - 31160 BOUTX

GPS : longitude 0.82284800 - latitude 42.93350600

Accès : Toulouse, A64 direction Tarbes, prendre la sortie 20 direction Aspet. A Aspet, direction Saint-Béat, passer Sengouagnet, prendre direction Col de Mente/Le Mourtis, au bout du Ger, tourner à droite, faire 4km et 1ère route à gauche direction Le Couret/le Portillon/Coulédoux

| Services | Loisirs à proximité |
|--|---|
| Aéroport : 100 km Gare SNCF : 30.0 km Commerces : 15.0 km Chef-lieu : BAGNERES-DE-LUCHON à 42.0 km Toulouse : 100 km | Piscine collective : 25.0 km Plan eau : 17.0 km Pêche : 4.0 km Canoë-kayak : 20.0 km Equitation : 20.0 km Ski : 6.0 km Thermes : 42.0 km Randonnées pédestres : Sur place Grand site : 42.0 km Musée : 42.0 km |

Le + : Dans l'esprit des auberges de montagne, cette bâtisse ouverte sur la chaîne des Pyrénées est équipée d'un espace bien-être intérieur avec piscine chauffée, jacuzzi et sauna. Bain nordique sur la terrasse, face aux sommets !

Le prix ne comprend pas :

- location d'un peignoir en option : 5€
- une paire de chaussons jetables : 2€

Tout savoir sur votre hébergement

Grande salle à manger commune, salon, bibliothèque (jeux de société). Depuis le gîte, départs possibles de randonnées pédestres et à raquettes. A voir : les pics du Cagire, du Crabère, du Maubermé ou le Mont Valier, le massif du Paloumère. Possibilité d'organisation de séminaires ou de fêtes. Formule séjour en demi-pension ou pension complète (2 nuits minimum). Libre accès aux installations : piscine intérieure chauffée, sauna à bois, spa, bain nordique, billard... Les tarifs sont basés sur un forfait WE 3 jours/2 nuits avec un hébergement en chambre avec salle de bain privée, la fourniture du linge et des serviettes de toilettes. Réductions pour les enfants de moins de 12 ans.

| Confort extérieur | Confort intérieur |
|--|--|
| Salon de jardin, equipBE, Parking, Jeux extérieurs, Jardin, Terrasse, Maison individuelle, | Internet, Matériel bébé, Poêle à bois, Piscine intérieure, |

Ouvert toute l'année

| Tarifs 2019 | |
|-------------|-----------------|
| 1/2 PENSION | 67.50€ |
| PENSION | 72.50€ |
| REPAS | 15.00€ / 30.00€ |

Ouvert toute l'année

| Tarifs 2019 à la nuitée (nuit + petit déjeuner) | | | | | | |
|---|------------|-------------|-------------|-------------|-------------------------|-------|
| | 1 personne | 2 personnes | 3 personnes | 4 personnes | Personne supplémentaire | Repas |
| Chambre 1 | - | - | - | - | - | - |
| Chambre 2 | - | - | - | - | - | - |
| Chambre 3 | - | - | - | - | - | - |
| Chambre 4 | - | - | - | - | - | - |
| Chambre 5 | - | - | - | - | - | - |
| Chambre 6 | - | - | - | - | - | - |
| Chambre 7 | - | - | - | - | - | - |
| Chambre 8 | - | - | - | - | - | - |

| Le prix ne comprend pas : |
|---|
| - location d'un peignoir en option : 5€ - une paire de chaussons jetables : 2€ |

Mode de paiement acceptés :

Espèces, Chèques bancaires , Carte bancaire , Chèques vacances

Informations et réservation :

Madame, Monsieur SIERRA Olivier et Anne-Laure - Le Solayan - 31160 COULEDOUX

Contact : 05 61 88 57 68 - 06 63 15 97 44 - contact@solayan-nature.com - <http://www.solayan-nature.com>

Langues parlées : anglais

L'entrée dans les lieux est prévue entre 16h et 19h. N'oubliez pas de convenir avec le propriétaire de l'heure de votre arrivée. Le départ s'effectue avant 11h.

Envisager de séjourner dans une location équipée d'une piscine suppose pour le locataire d'assurer une vigilance et une surveillance actives et constantes de toutes les personnes susceptibles d'y accéder, en particulier les jeunes enfants.

GÎTES DE FRANCE DE LA HAUTE-GARONNE

14 rue Bayard – CS 71509 – 31015 TOULOUSE Cedex 6

Tél. : 05 61 99 70 60 – Fax : 05 61 99 44 07

Courriel : info@gites-de-france-31.com - Site : www.gites-de-france-31.com